

QUESTA CLINICA E' STATA APERTA 31 ANNI FA,  
IN SETTEMBRE 1989. LA SUPERFICIE E' DI 200  
METRI QUADRI. SI TROVANO DIVERSE STANZE  
ARREDATE. VERRÀ' FITTATA CON TUTTI GLI  
APPARECCHI MEDICALI:

FOTOS CAROLIN BUNDE

ECCO LA SALA DI ATTESA:



VISTA DAL  
CORRIDOIO





## IL CORRIDOIO - VISTA DALLA RECEPTION



SINISTRA:  
SALA VISITA 1  
SOTTO:  
SALA VISITA 2

PER TUTTE E DUE LE  
SALE VISITE:  
ENTRATA DALLA SALA  
VISITA (1)  
E USCITA DIRETTAMENTE  
ALL'ESTERNO (2)  
(3): PORTA PER LA  
SALA PREPARAZIONI  
INTERVENTI

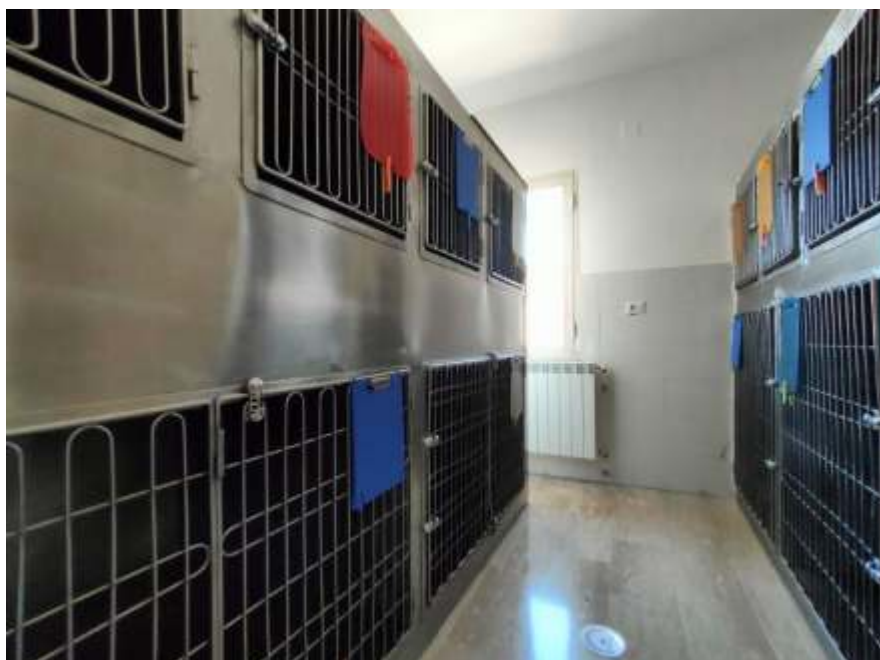




SALA PREPARAZIONI  
INTERVENTI



SALA  
OPERATORIA  
CON RADIOGRAFIA  
DIGITALE DIRETTA  
ED ECOGRAFIA



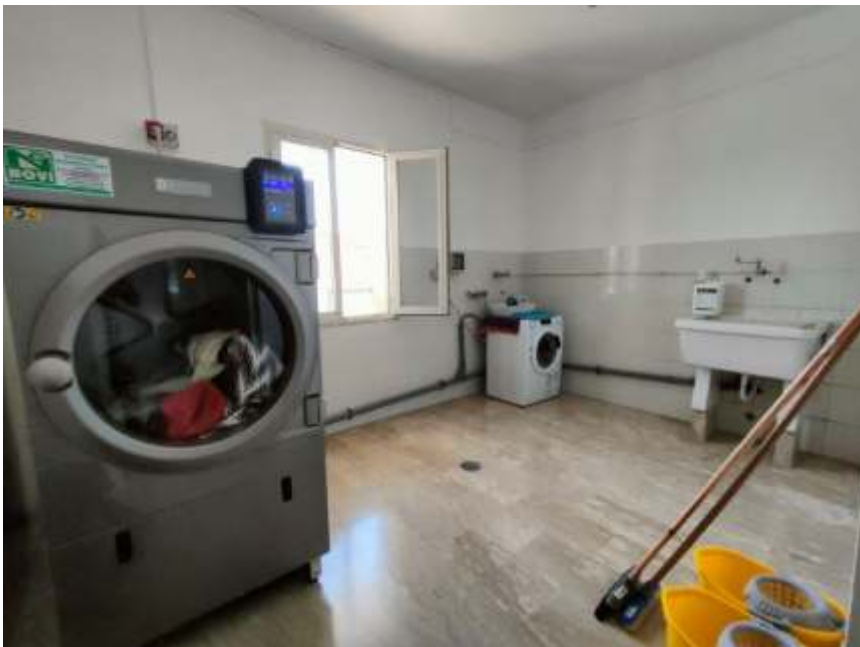
PICCOLA INFERMERIA  
POSTOPERATORIA





SINISTRA:  
GRANDE INFERMERIA  
LATO DESTRA

SOTTO:  
GRANDE INFERMERIA  
LATO SINISTRA CON LAVAGGIO  
“ORALE”



LAVANDERIA CON  
LAVAGGIO “FECALÉ”



LABORATORIO DI ANALISI  
(MANCANO LA CENTRIFUGA E IL MICROSCOPIO)



SINISTRA:  
ANTIBAGNO CON  
POSTICINO "RISTORO"

GIU':  
BAGNO CON DOCCIA





LA STANZA CHE E' STATA UTILIZZATA COME UFFICIO.  
DA LI' SI ENTRA NELLA FARMACIA (SINISTRA) E  
NELL'ARCHIVIO (DESTRA)



DESTRA: FARMACIA